



2.

2024

TÜRKİYE GENELİ MATEMATİK YARIŞMASI



MATBURGER

6.SINIF



π

AD SOYAD:

SINIF:

OKUL ADI:



BASARILAR DILERİZ



matfenburger.com



matfenburger



matfenburger



MATBURGER 2024 YARIŐMA UYGULAMA YÖNERGESİ

SINAV PUANLAMASI VE SÜRESİ

- Sınav Süresi: 6,7 ve 8. Sınıflar için 75 dakikadır.
- Sınavda 3,4,5,6,7 puan türlerinden 5'er sorudan toplam 25 soru bulunmaktadır.
- Sınavda yanlış cevaplar doğru cevapları götürmez.
- Sınav değerlendirilirken boş bırakılan her soru için öğrenciye +1 puan verilir.
- Sınav değerlendirilmesi 125 puan üzerinden yapılır.
- Sınavda ilk 20 dk. dan sonra geç kalan öğrenciler alınmaz.
- Sınav bitimine 15 dk. kala öğrenci çıkışı yapılmayacaktır.

OPTİKLERİN KODLANMASI

- Optik formlar kurşun kalem ile doldurulmalıdır.
- Optik formlarda istenen bilgileri doldurmeyen öğrencilerin sınavları geçersiz sayılacaktır.
- Optik formda bulunan kurum kodu, T.C. Kimlik Numarası, Sınıfı, Adı Soyadı, Cinsiyet bölümlerini doldurduğunuzdan emin olunuz.
- Veli cep telefonu bölümü zorunlu değildir.
- Tek kitapçık uygulaması olduğu için kitapçık türü A işaretlenmelidir.

KURALLAR

- Sınavda öğrenciler cep telefonu veya farklı bir elektronik cihaz, hesap makinası bulunduramazlar. Cep telefonları yanında olan öğrenciler sınav süresince telefonlarını kapalı bir şekilde gözetmen öğretmenin belirlediği bir yere bırakmalıdır.
- Sınav bitiminde kitapçıklar öğrencide kalacaktır.
- Sınav bitiminde optik formlar toplanacaktır.
- Soru çözümleri kitapçık üzerine gerçekleştirilir. Ek bir kağıda ihtiyacı olan öğrencilere gözetmen öğretmen tarafından kağıt temin edilir.
- Öğrenciler gözetmen öğretmenlerin belirttiği yerlerde sınava gireceklerdir. Gerekli durumlarda gözetmen öğretmenler yer değişikliği yapabilirler.
- Sınıfta en son iki öğrenci kalması durumunda her ikisi de sınavı birlikte bitirir.
- Sınavda kopya giriőimi ve benzeri durumlarda sınavlar geçersiz sayılacaktır.
- Sınav uygulamasında usulsüzlük tespit edilmesi durumunda ilgili kişinin sınavları geçersiz kabul edilir ve sonraki yılın Ulusal MatBurger Yarışmasından men edilir.
- Sınav soruları Ulusal MatBurger yazılı izni olmadan kopyalanamaz. Fotoğrafi çekilemez, çoğaltılamaz. Yapanlar hakkında yasal işlem uygulanır.



BAŐARILAR DİLERİZ
MATBURGER EKİBİ



1. I. $45 : 9 - 2 \cdot 2 = 1$
II. $8 + 4 \cdot 6 : 3 = 24$
III. $(7^2 + 3^2) : 2 - 2 = 27$
IV. $4^3 : 16 + 4 (13 - 3) = 44$

Yukarıdaki eşitliklerden kaç tanesi doğrudur?

- A) 1 B) 2 C) 3 D) 4

2. Marketten kilogramı 12 liradan 5 kg pirinç, kilogramı 7,5 liradan 2 kg nohut ve yarım litre süt alan bir kişi toplam 90 lira ödemiştir.

Buna göre 1 litre sütün fiyatı kaç liradır?

- A) 15 B) 20 C) 25 D) 30

3. Bir basketbol maçının bilet fiyatları öğrenciler için 15 lira, yetişkinler için 25 liradır.

Bu maçı biletli 35 öğrenci ve 150 yetişkin izlediğine göre bilet satışlarından toplam kaç lira gelir elde edilmiştir?

- A) 4270 B) 4275 C) 4280 D) 4285

4. Murat doktor 12 günde bir, Asuman hemşire 16 günde bir nöbet tuttuktan en az kaç gün sonra tekrar birlikte nöbet tutarlar?

- A) 24 B) 32 C) 48 D) 60



5. Aşağıdaki sayılardan hangisinin asal çarpan sayısı diğerlerinden fazladır?

A) 12

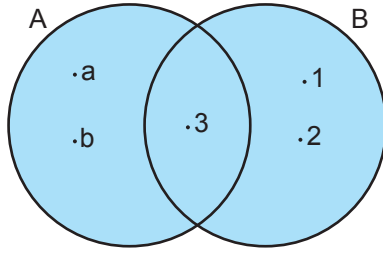
B) 30

C) 45

D) 121



6.



Yukarıda A ve B kümelerinin Venn şeması ile gösterimi verilmiştir.

Buna göre aşağıdakilerden hangisi yanlıştır?

A) $a \in A$

C) $3 \in A \cap B$

B) $s(A \cap B) = 3$

D) $s(A \cup B) = 5$

7. $5\frac{1}{6} - 2\frac{3}{8}$

işleminin sonucu kaçtır?

A) $3\frac{13}{24}$

B) $2\frac{19}{24}$

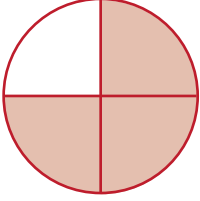
C) $3\frac{19}{24}$

D) $2\frac{13}{24}$

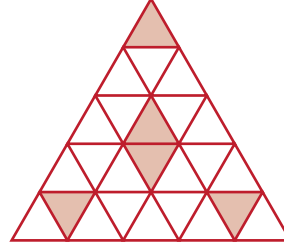


8. Aşağıdaki eş parçalara ayrılmış şekillerden hangisinde boyalı bölgelerin alanları toplamının şeklin tamamının alanına oranı $\frac{1}{4}$ 'tür?

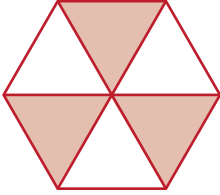
A)



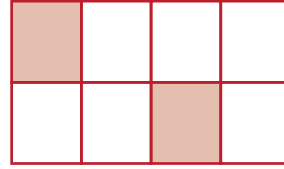
B)



C)



D)



9. Aşağıdakilerden hangisi boş küme değildir?

- A) {2 den küçük asal sayılar}
- B) {Uçan filler}
- C) {-10 ile -7 arasındaki doğal sayılar}
- D) {Pozitif olmayan doğal sayılar}

10. Aşağıdakilerden hangisi yanlıştır?

- A) $|-15| > 0$
- B) $+3 > -300$
- C) $-27 < -1$
- D) $|-100| = -100$



11.



Yukarıdaki şemada \square içerisindeki sayılara \circ içerisindeki işlemler uygulanıp elde edilen sonuç boş kutucuklara yazılacaktır.

Buna göre en sağdaki boş kutucuğa hangi sayı yazılmalıdır?

A) 3

B) $\frac{1}{3}$

C) 4

D) $\frac{1}{3}$

12. $\frac{61}{20}$ kesrinin ondalık gösterimi aşağıdakilerden hangisidir?

A) 3,1

B) 3,01

C) 3,04

D) 3,05

13. Tablo: Ürünlerin Adet Fiyatı

ÜRÜN	FİYAT(TL)
Anahtarlık	70,25
Ajanda	50,79
Kalemlik	43,92
Kalemtraş	

Yukarıdaki tabloda bazı ürünlerin birer adetlerinin fiyatını gösteren tablo verilmiştir. Bu tabloya göre 4 anahtarlık, 2 ajanda, 1 kalemlik ve 3 kalemtraş alan bir kişi kasaya 500 TL ödeme yapıyor ve 56,4 TL para üstü alıyor.

Buna göre bir kalemtraşın fiyatı kaç TL'dir?

A) 1,39

B) 5,7

C) 6,4

D) 7,52



14. Kuzey, Güney ve Doğu aynı büyüklükte birer pizza sipariş etmiştir.



Kuzey



Güney



Doğu

- Kuzey pizzalarını 6 eş parçaya
- Güney pizzalarını 9 eş parçaya
- Doğu pizzalarını 11 eş parçaya

böldürmüştür. Kuzey tabağındaki 5 parçayı, Güney tabağındaki 6 parçayı ve Doğu da tabağındaki 8 parçayı yemiştir.

Bu üç kişi arasında en az ve en çok pizza yemiş olanlar aşağıdakilerin hangisinde doğru olarak verilmiştir?

	En Çok	En Az
A)	Güney	Doğu
B)	Doğu	Kuzey
C)	Kuzey	Güney
D)	Güney	Kuzey

15. Batuhan bir miktar özdeş karton bardağı iç içe koyarak bardak kuleleri oluşturuyor. Art arda olan her iki bardağın tabanları arasındaki uzaklık, oluşturduğu tüm bardak kulelerinde birbirine eşit oluyor. Sonra bu kulelerin yüksekliklerini ölçüyor.



Batuhan 12 bardaklı ve 15 bardaklı kulenin yükseklikleri toplamının 32 bardaklı kulenin yüksekliğine eşit olduğunu görüyor.

Buna göre, 7 ve 10 bardaklı iki kulenin yükseklikleri toplamı kaç bardaklı kulenin yüksekliğine eşittir?

- A) 21 B) 22 C) 23 D) 24

MATBURGER



16. a ve b sıfırdan farklı tam sayılar olmak üzere $|3a - 5b|$ ifadesinin en küçük değeri için $\frac{a}{b}$ ifadesinin değeri kaçtır?

- A) $\frac{3}{4}$ B) $\frac{5}{2}$ C) $\frac{5}{3}$ D) $\frac{3}{5}$



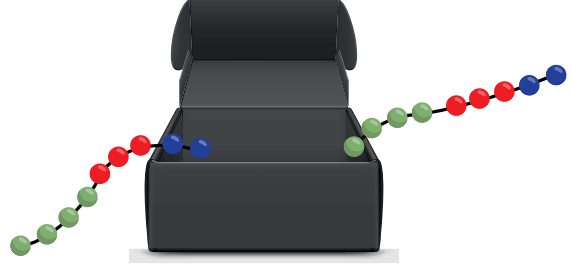
17. 32,507 ondalık gösteriminin çözümlenmiş biçimi aşağıdakilerden hangisidir?

- A) $3 \cdot 10 + 2 \cdot 1 + 5 \cdot \frac{1}{1000} + 7 \cdot \frac{1}{10}$
- B) $3 \cdot 10 + 2 \cdot \frac{1}{10} + 5 \cdot \frac{1}{10} + 7 \cdot \frac{1}{100}$
- C) $3 \cdot 10 + 2 \cdot 1 + 5 \cdot \frac{1}{10} + 7 \cdot \frac{1}{1000}$
- D) $3 \cdot 1 + 2 \cdot 10 + 5 \cdot \frac{1}{10} + 7 \cdot \frac{1}{1000}$

18. İki basamaklı 3m sayısı ile A sayısının en büyük ortak böleni 12 olduğuna göre, A yerine aşağıdaki sayılardan hangisi yazılamaz?

- A) 24 B) 48 C) 60 D) 72

19. Yeterli sayıda yeşil, kırmızı ve mavi boncuğa sahip olan İlayda; sırasıyla 4 yeşil, 3 kırmızı ve 2 mavi boncuğu bir ipe dizerek ve aynı işlemi belirli sayıda tekrarlayarak bir kolye yapmıştır. İlayda, bu kolyeyi boş bir kutuya yerleştirdiğinde kolyedeki bazı boncukların kutunun iç kısmında, diğerlerinin ise kutunun dış kısmında kaldığını görmüştür.



Kutunun içindeki kırmızı boncukların sayısı, kutunun içindeki mavi boncukların sayısından 5 fazla olduğuna göre, kolyede kullanılan toplam boncuk sayısı kaçtır?

- A) 44 B) 63 C) 75 D) 90



20. 3 boya ustası bir duvarın boyanması işinde sırasıyla aşağıdaki gibi çalışmışlardır.

- Önce 1. usta tüm duvarın yarısını ve 10 m^2 'sini,
- Sonra 2. usta kalan kısmının yarısını ve 10 m^2 'sini,
- En son 3. usta kalan kısmının yarısını ve 10 m^2 'sini boyadığında tüm duvar boyanmış oluyor.

Buna göre duvarın tamamı kaç m^2 'dir?

A) 130

B) 140

C) 150

D) 160



21. Bir tel çekilerek $\frac{1}{8}$ 'i kadar uzatıldığında orta noktası eski duruma göre 12 cm kayıyor.

Buna göre bu tel uzatıldığında boyu kaç cm olmuştur?

A) 84

B) 120

C) 192

D) 216

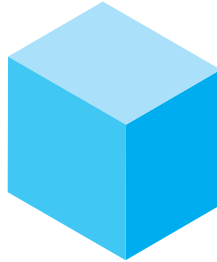
22.



A



B



C

Yukarıdaki üç kutuda toplam 120 tane bilye vardır. Önce A'dan B'ye 10 tane bilye aktarılıyor. Daha sonra da B'den C'ye 13 tane bilye aktarılıyor.

Son durumda kutulardaki bilye sayıları birbirine eşit olduğuna göre, başlangıçta B kutusunda kaç bilye vardır?

A) 39

B) 41

C) 43

D) 45



23.



Yukarıda verilen 1 den 5'e kadar numaralandırılmış 5 tane kapalı dolapla ilgili aşağıdakiler bilinmektedir.

- Her dolapta en az bir bilye vardır.
- Her bir dolaptaki bilye sayısı, o dolabın numarasından farklıdır.
- 1 ve 2 numaralı dolaplarda eşit sayıda bilye vardır.

Buna göre, tüm dolaplarda toplam bilye sayısı en az kaçtır?

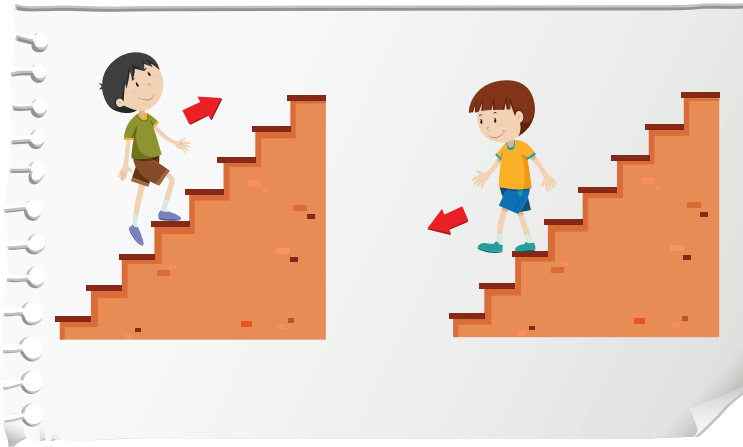
A) 7

B) 8

C) 9

D) 10

24.



Harun bir merdivenin basamaklarını 2'şer 2'şer çıkıp 3'er 3'er inmiştir.

Harun'un çıkarken attığı adım sayısı inerken attığı adım sayısından 8 fazla olduğuna göre, çıkarken attığı adım sayısı kaçtır?

A) 24

B) 32

C) 40

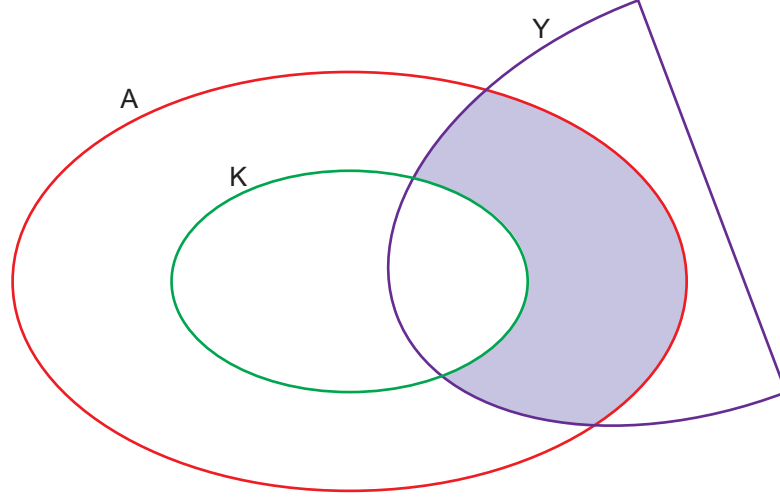
D) 48



25. Aşağıdaki Venn şemasında

- Avukatlar kümesi A,
- Kadın avukatlar kümesi K,
- Yeşil gözlüler kümesi Y

ile gösterilmiştir.



Buna göre, yukarıdaki şemada boyalı bölgenin temsil ettiği küme aşağıdakilerden hangisidir?

- A) Kadın olmayan yeşil gözlü avukatlar
- B) Kadın olmayan yeşil gözlüler
- C) Yeşil gözlü avukatlar
- D) Avukat olmayan yeşil gözlü kadınlar



ÖDÜLLER 2024

2. TÜRKİYE GENELİ MATFENBURGER YARIŞMASI

Birincilik Ödülü;

Kapadokya'da Balon Turu;

Öğrenci Dahil 2 Kişi
(İdareci, Öğretmen veya Veli)

Kapadokya'da Konaklama;

Öğrenci Dahil 3 Kişi
(İdareci, Öğretmen veya Veli)

Kapadokya'da BigBUS Turu,

Madalya,
Başarı Sertifikası,
Kurum Plaketi

İkincilik Ödülü;

Akıllı Saat,
Madalya,
Başarı Sertifikası,
Kurum Plaketi

Üçüncülük Ödülü;

Akıl ve Zeka Oyunları Seti,
Madalya,
Başarı Sertifikası,
Kurum Plaketi

Birinci Aşama Sonuçlarına Göre;

2. Ulusal MatFenBurger Yarışması 1. Aşamasında başarı gösterip "MatFenBurger" final aşamasına hak kazanan öğrenciler belirlenen ildeki "Yetkili Sınav Okulu"nda yüzyüze sınava girecektir.

4,5,6,7,8,9,10.'luk kazanan öğrencilere Madalya ve Başarı Sertifikası verilecektir.

DETAYLI BİLGİ



0 850 309 50 50



0 505 973 37 22



matfenburger



matfenburger

matfenburger.com

